

meta|L|I|N|K|

F.A.Q. - Frequently Asked Question

N.P.P. - Najčešće Postavljena Pitanja



F.A.Q. - Frequently Asked Question

N.P.P. - Najčešće Postavljena Pitanja

Preporučujemo da najpre odgovor na Vaš problem, potražite u ovom dokumentu, gde su navedeni najčešći problemi, kvarovi, nepravilnosti u radu i sl.

1. GENERAL COMMON QUESTIONS	2
Opšta, zajednička pitanja za sve fiskalne štampače.	
2. SPECIFIC QUESTION FOR: AG (FP-550) GALEB GROUP	6
Specifična pitanja samo za: AG (FP-550) GALEB GROUP	
3. SPECIFIC QUESTION FOR: AJ (GP-550) GALEB GROUP	7
Specifična pitanja samo za: AJ (GP-550) GALEB GROUP	
4. SPECIFIC QUESTION FOR: SG (FP-600) INT RASTER	8
Specifična pitanja samo za: SG (FP-600) INT RASTER	
5. SPECIFIC QUESTION FOR: VG (FP-550) VG GROUP - MNE	10
Specifična pitanja samo za: VG (FP-550) VG GROUP - MNE	
6. SPECIFIC QUESTION FOR: VG (FP-1000) VG GROUP - MNE	11
Specifična pitanja samo: za VG (FP-1000) VG GROUP - MNE	
7. SPECIFIC QUESTION FOR: AC (PF-550) SYNERGY - MKD	12
Specifična pitanja samo za: VG (FP-1000) SYNERGY - MKD	
8. OSTALO OTHER QUESTIONS	14
Ostala pitanja koja nisu vezana za: FP.	
9. ANEX 1. DIAGRAMS	15
Dijagrami, šeme	
10. ANEX 2. ŠTA KRAJNJI KORISNIK MORA DA ZNA ?	16

meta|L|I|N|K|

F.A.Q. - Frequently Asked Question

N.P.P. - Najčešće Postavljana Pitanja

UVODNE NAPOMENE

Ukoliko u odgovorima na pitanja, ne možete da pronađete odgovor na Vaš problem ?

Pošaljite nam Vaše pitanje sa opisom događaja.

Kada se desilo ?

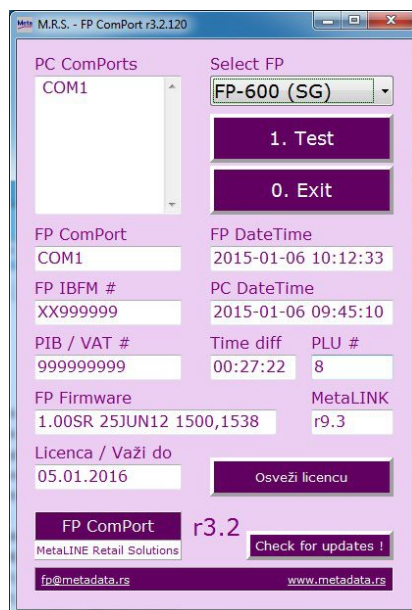
(u toku rada, pri startovanju, pri zameni termo rolne, posle povratka FP iz servisa),

Šta se desilo ?

(onako kako ste to Vi doživeli),

Pored toga potrebno je da startujete naš besplatni pomoćni program : **FP Diag.exe**
i pošaljete na FP Diag.log (dijagnostičke informacije, koje je program pročitao iz FP-a).

Za dijagnostiku problema, sve informacije su nam važne, model FP, verzija FW (firmware-a), IBFM (serijski broj modula), vreme u FP, vreme na PC računaru, setovane poreske grupe, slobodni ComPort-ovo na PC računaru, broj PLU u memoriji FP, PIB krajnjeg korisnika, PIB korisnika, čiji / koji POS program koristite, itd.



Ili sa: www.metadata.rs/metalink/help preuzmete obrazac, popunite ga i pošaljite.

Trudićemo se da vam odgovore prosledimo u što kraćem vremenu.

Pozdrav

MetaLINK razvojni tim,

metalink@metadata.rs

GENERAL COMMON QUESTIONS

Pitanje: Da li MetaLINK poseduje važeću licencu u skladu sa Zakonom o fiskalnim kasama , objavljenim u Sl. Glasniku RS br. 135/04 i 93/12 ?

Odgovor: Kad je izašao Zakon 2004. godine, mi smo bili 1. software firma koja je pratila 1.000 Eur za Sertifikaciju, odneli smo naš software na Elektrotehnički fakultet i čekali, zatim smo čuli od kolega da je još cca desetak firmi uradilo isto.

Posle recimo 2 - 3 meseca, dobili smo usmeno informaciju, da je naš Software MetaLINK "zadovoljio zadate kriterijume", ali da se čeka da se sakupi desetak firmi pa da se to odjednom objavi.

Znamo iz međusobne komunikacije da su neke firme "dobile pismeni izveštaj o neispunjenju uslova", onda je s jeseni došlo do promene Vlade i sl, i ceo proces je stopiran.

Nikad niko nije dobio ništa zvanično ili bar mi ne znamo. Jer ne znamo ni jedan službeni list, službeni glasnik sa "važećom listom programa".

Mi smo spremni, da nastavimo, ponovimo ceo proces, jer je to u našem interesu. Jedino što možemo da Vam potvrdimo je da ćemo to učiniti, prvom mogućom prilikom.

Pitanje: Vreme na fiskalnom štampaču kasni / žuri više od XX minuta ?

Odgovor: Nijedna fiskalna kasa u Srbiji nema apsolutno tačno vreme – neke žure, neke kasne...

S druge strane, korisnik nema pravo (Zakon o fiskalnim kasama) da sam podešava vreme, već samo ovlašćeni servis. Podešavanje vremena je deo obaveznog tehničkog pregleda.

Svaka fiskalna kasa ima Sertifikat o ispunjenosti tehničkih i funkcionalnih karakteristika koji je izdao Zavod za mere i dragocene metale, pa u praksi inspektori ne prave problem za ova odstupanja vremena.

Ako je korisniku baš stalo do idealno tačnog vremena, mora nekoliko puta godišnje je odnose u servis. Operacija podešavanja vremena je besplatna.

Pitanje: U toku rada račun, koji je plaćen karticom, štampač prebaci na plaćanje gotovinom.

Odgovor: Svi novi modeli FP (sertifikovani početkom 2013 godine, pa na dalje) imaju ograničenje da se karticom ne može platiti više nego što je iznos računa. Odnosno ne dozvoljavaju da se vrati kusur, ako je plaćeno više karticom.

Preporuka: Platite karticom tačan iznos računa.

Pitanje: U toku rada račun, koji je plaćen čekom, štampač prebaci na plaćanje gotovinom.

Odgovor: Svi novi modeli FP (sertifikovani početkom 2013 godine, pa na dalje) imaju ograničenje da se čekom ne može platiti više nego što je iznos računa. Odnosno ne dozvoljavaju da se vrati kusur, ako je plaćeno više čekom.

Preporuka: Platite čekom tačan iznos računa.

meta|L|I|N|K|

F.A.Q. - Frequently Asked Question

N.P.P. - Najčešće Postavljana Pitanja

Pitanje: Kako mogu izdati storno račun, kada kupac vrati robu ?

Odgovor: U Srbiji se ne može izdati storno račun putem FP. Po Zakonu je jedino dozvoljeno popuniti ručno Nalog za ispravku (NI obrazac) koji ima funkciju storno (celog, delimičnog) računa. Jedino što je dozvoljeno po Zakonu, su storno stavke u okviru tekućeg fiskalnog isečka, i to tako da su storno stavke identične originalnim stavkama po količini i ceni. Što znači da se ne može delimično stornirati količina.

Pitanje: Da li je dozvoljeno sumiranje stavki na fiskalnom isečku. Primer 7 x boravišna taksa.

Odgovor: Da, jedan proizvod/ uslugu po jednoj ceni, možete sumirati u jednu stavku.

Pitanje: Poslali smo zahtev za licencu za testni FP sa PIB-om 999999999, ali dobijamo poruku: Neispravan PIB. Šta da radimo ?

Odgovor: Testne licence na PIB = 999999999, (ima raznih varijanti) se već nalaze na našem site-u. Slobodno ih preuzmite, i one važe godinu dana.

Pitanje: Kako najlakše da utvrdim koji je FW instaliran u FP ?

Odgovor: Preuzmite naš program FP-DIAG.exe, izaberite željeni FP i kliknite na TEST. Dobićete sve potrebne informacije. Dokument MetaLINK-INFO.pdf sadrži sve podržane FW (firmware) svih podržanih FP.

Pitanje: Kada smemo da izdamo nefiskalni tekst (TXT_nnn.dat). ?

Odgovor: Bilo kada, pre ili posle fiskalnog isečka. Bitno je da nefiskalni tekst ne može da "dovede u sumnju" kupca, da ste mu ustvari izdali fiskalni isečak, što je Zakonom zabranjeno.

Pitanje: Pri uključenju FP odštampa poruku

"Narušen status Fiskalne memorije, zabranjen upis u memoriju ". Šta da radim ?

Odgovor: Morate FP odneti u ovlašćeni servis, radi promene / zamene fiskalnog modula.

Pitanje: Kako možemo dobiti "pravi broj FI" od FP, da bi izdali original račun ?

Odgovor: Neki modeli FP vraćaju, a neki ne vraćaju podatak o zadnjem broju FI. Takođe zavisi i od verzije FW u FP, kao i od interne protokol verzije.

Pitanje: Da li MetaLINK r9.3 radi na Windows 8 ?

Odgovor: MetaLINK r9.3 radi na svim Windows O.S. sa 32-bit / 64-bit OS i 32-bit / 64-bit HW.

meta|L|I|N|K|

F.A.Q. - Frequently Asked Question

N.P.P. - Najčešće Postavljana Pitanja

Pitanje: Kako mogu da preuzmem driver za USB-Serial konvertor DIGITUS ?

Odgovor: preuzmite ga sa našeg site-a.

Pitanje: MetaLINK u okviru ABC_nnn.ERR javlja poruku: "XXX is not a valid BCD value". Šta to znači ?

Odgovor: To znači da verovatno u šifri ili nazivu imate znak blank, a da šifru ili naziv niste stavili pod "duple navodnike".

Pitanje: MetaLINK u okviru ABC_nnn.ERR javlja poruku: "Mismatch in datapacket." Šta to znači ?

Odgovor: Ugasite MetaLink, Obrišite sve iz foldera C:\Metaline\Exch\Lnk\To_FP, startujte MetaLink

Pitanje: MetaLINK javlja poruku: "Ne postoji komunikacija sa Fiskalnim štampačem"

Odgovor: Na osnovu dijagrama Anex 1. DIJAGRAMI, proveriti sve kablove, lampice,

Pitanje: MetaLINK u okviru ABC_nnn.ERR javlja poruku: "Štampač vraća nekonzistentne podatke"

Odgovor: Preuzmite besplatan program FP-DIAG.exe, odaberite fiskalni štampač i pritisnite TEST.

Kada dobijete iščitane podatke (na formi) iz štampača, proverite da li ste startovali odgovarajuću veziju MetaLINK-a za taj štampač.

MetaLINK r9.3 ima jedinstveni SETUP-INSTALL, ali ima SEDAM verzija izvršnog programa (EXE), za različite modele fiskalnih štampača.

Pitanje: MetaLINK javlja poruku:

"violation of PRIMARY or UNIQUE KEY constraint "CURR_SALES_PK" on table "CURR_SALES"

Odgovor:

Pitanje: Komanda 48 - Otvaranje računa, verovatno u štampaču šifra kasira NIJE '0000'! .

Pozovite servisera da uradi reset i vrati šifru na '0000'

Odgovor: Verovatno je štampač bio korišćen od strana programa, programera, koji je "zadavao vlastitu šifru kasira" umesto default šifre '0000'. Morate u ovlašćenom servisu uraditi RESET.

Druga mogućnost je da štampač vraća nepouzdana podatke.

Pitanje: Cannot open file "C:\Metaline\Exch\Lnk\To_FP\ABC_0001.csv".

The process cannot access the file because it is being used by another process

Odgovor: Vaš program za kasu, "drži taj file", pa MetaLINK ne može da ga "prihvati" i obradi.

Preporuka: Sve datoteke koje šaljete ka MetaLINK-u, formirajte u nekom svom folderu, na pr. C:/temp, pa zatim kopirajte u folder .../To_FP.

meta|L|I|N|K|

F.A.Q. - Frequently Asked Question

N.P.P. - Najčešće Postavljena Pitanja

Pitanje: Cannot open file "C:\Metaline\Exch\Lnk\To_FP\ABC_0002.mlx".

The process cannot access the file because it is being used by another process

Odgovor: Antivirus program "drži taj file", pa MetaLINK ne može da ga "prihvati" i obradi.

Preporuka: Isključite iz Antivirus programa nadzor nad folderom c:/metaline/*.*

Pitanje: Kako da pređem na letnje računanje vremena?

Odgovor: Iz MetaLINK-MENU izaberite opciju Zatvori dan, zatim opciju pređi na letnje vreme. Ova operacija se može izvršiti samo jednom, u slučaju neuspeha, ne može se ponoviti.

Pitanje: Kako da pređem na zimsko računanje vremena ?

Odgovor: Iz MetaLINK-MENU izaberite opciju Zatvori dan, zatim opciju pređi na zimsko, zatim sačekajte da vreme na PC računaru bude jednako vremenu sa ZET izveštaja + 1 minut i onda možete nastaviti sa radom. Ova operacija se može izvršiti samo jednom, u slučaju neuspeha, ne može se ponoviti.

Pitanje:

Odgovor:

Pitanje:

Odgovor:

Pitanje:

Odgovor:

Pitanje:

Odgovor:

Pitanje:

Odgovor:

meta|L|I|N|K|

F.A.Q. - Frequently Asked Question
N.P.P. - Najčešće Postavljena Pitanja

SPECIFIC QUESTION FOR: AG (FP-550) GALEB GROUP

Pitanje: Kako da proverim da li je ispravan serijski kabl između PC računara i FP-550 ?

Odgovor: Pogledajte dijagram u ANEX 1.

Pitanje:

Odgovor:

Pitanje:

Odgovor:

Pitanje:

Odgovor:

Pitanje:

Odgovor:

Pitanje:

Odgovor:

Pitanje:

Odgovor:

meta|L|I|N|K|

F.A.Q. - Frequently Asked Question

N.P.P. - Najčešće Postavljana Pitanja

SPECIFIC QUESTION FOR:

AJ (GP-550) GALEB GROUP

Pitanje: MetaLINK pri startovanju prijavi da je narušena sinhronizacija podataka, onda zatvori dan, sinhronizuje podatke, i onda sve radi bez problema, ali tako je svako jutro ? Koristim FW 3.84.

Odgovor: Odnosite FP u ovl. servis, i tražite da isključe u meniju opciju: **“funkcija prodaje art”**, koja je neposredno iznad opcije: **“Automatsko odescanje papira”**, u servisnom programu.

Pitanje: MetaLINK kao odgovor na prodaju, u ABC_nnn.OK vraća iznos i broj FI, ali taj broj FI nije tačan broj, već predstavlja broj FI u tekućem danu ? Broj na odštampanom FI je u redu.

Odgovor: U servisnom režimu je potrebno setovati: **“protokol ver. = 2.00”**.
Ispravnost setovanja proverite štampom dijagnostike, to je predzadnji odštampani red.

Pitanje: MetaLINK u okviru ABC_nnn.ERR vraća poruku: “WriteFile function failed (Error: 2)”

Odgovor: USB-Serial adapter - konvertor je izgubio konekciju.
Potrebno je “oboriti” MetaLINK, ponovo pričvrstiti adapter - konvertor i ponovo startovati MetaLINK.

Pitanje: MetaLINK u okviru ABC_nnn.ERR javlja poruku: “Štampač vraća nekonzistentne podatke”

Odgovor: Proverite da li je kabl koji dolazi iz PC računara povezan u “srednji od tri konektora”.
Proverite da li ste nakon uključenja, pritisli dugme MENU.

Pitanje: Kako mogu da preuzmem driver za USB-Serial konvertor ?

Odgovor: preuzmite ga sa našeg site-a.

Pitanje: Račun je iz našeg programa plaćen čekom, a na fiskalnom isečku izlazi gotovina. Šta je problem ?

Odgovor: Štampač ima zakonsko ograničenje da odbija da primi plaćanje čekom, ako je plaćeni iznos čak i za 0.01 veći od iznosa računa. Pa zato MetaLINK izvrši plaćanje gotovinom, da bi račun uopšte izašao.

Pitanje: Račun je iz našeg programa plaćen karticom, a na fiskalnom isečku izlazi gotovina. Šta je problem ?

Odgovor: Štampač ima zakonsko ograničenje da odbija da primi plaćanje karticom, ako je plaćeni iznos čak i za 0.01 veći od iznosa računa. Pa zato MetaLINK izvrši plaćanje gotovinom, da bi račun uopšte izašao.

meta|L|I|N|K|

F.A.Q. - Frequently Asked Question
N.P.P. - Najčešće Postavljena Pitanja

Pitanje: Artikel: 921 violation of PRIMARY or UNIQUE KEY constraint "CURR_SALES_PK" on table "CURR_SALES"

Odgovor:

Pitanje:

Odgovor:

Pitanje:

Odgovor:

Pitanje:

Odgovor:

Pitanje:

Odgovor:

Pitanje:

Odgovor:

**SPECIFIC QUESTION FOR:
SG (FP-600) INT RASTER**

Pitanje: Kako mogu da preuzmem driver za USB-Serial konvertor ?

Odgovor: preuzmite ga sa: <http://www.intraster.rs/support.php?cat=4>

Pitanje: Račun je iz našeg programa plaćen čekom, a na fiskalnom isečku izlazi gotovina. Šta je problem ?

Odgovor: Štampač ima zakonsko ograničenje da odbija da primi plaćanje čekom, ako je plaćeni iznos čak i za 0.01 veći od iznosa računa. Zato MetaLINK izvrši plaćanje gotovinom, da bi račun uopšte izašao.

Napomena: u novom FW 1.10 iz 2015. godine ne postoji više ograničenje.

Pitanje: Račun je iz našeg programa plaćen karticom, a na fiskalnom isečku izlazi gotovina. Šta je problem ?

Odgovor: Štampač ima zakonsko ograničenje da odbija da primi plaćanje karticom, ako je plaćeni iznos čak i za 0.01 veći od iznosa računa. Zato MetaLINK izvrši plaćanje gotovinom, da bi račun uopšte izašao.

Napomena: u novom FW 1.10 iz 2015. godine ne postoji više ograničenje.

Pitanje:

Odgovor:

Pitanje:

Odgovor:

Pitanje:

Odgovor:

Pitanje:

Odgovor:

meta|L|I|N|K|

F.A.Q. - Frequently Asked Question
N.P.P. - Najčešće Postavljena Pitanja

SPECIFIC QUESTION FOR:

VG (FP-550) VG GROUP - MNE

Pitanje:

Odgovor:

Pitanje:

Odgovor:

Pitanje:

Odgovor:

Pitanje:

Odgovor:

Pitanje:

Odgovor:

SPECIFIC QUESTION FOR:

VG (FP-1000) VG GROUP - MNE

Pitanje: Račun je iz našeg programa plaćen čekom, a na fiskalnom isečku izlazi gotovina.

Šta je problem ?

Odgovor: Štampač ima zakonsko ograničenje da odbija da primi plaćanje čekom, ako je plaćeni iznos čak i za 0.01 veći od iznosa računa. Zato MetaLINK izvrši plaćanje gotovinom, da bi račun uopšte izašao.

Pitanje: Račun je iz našeg programa plaćen karticom, a na fiskalnom isečku izlazi gotovina.

Šta je problem ?

Odgovor: Štampač ima zakonsko ograničenje da odbija da primi plaćanje karticom, ako je plaćeni iznos čak i za 0.01 veći od iznosa računa. Zato MetaLINK izvrši plaćanje gotovinom, da bi račun uopšte izašao.

Pitanje:

Odgovor:

Pitanje:

Odgovor:

Pitanje:

Odgovor:

Pitanje:

Odgovor:

Pitanje:

Odgovor:

SPECIFIC QUESTION FOR:

AC (PF-500) SINERGY - MKD

Pitanje: Čuli smo da je došlo do promena Zakona u Makedoniji, i da je potrebno da “nadogradimo” svoj fiskalni printer ?

Odgovor: Krajem 2014. godine došlo je do promene više Zakona.

Prvo, uvodi se posebno označavanje “makedonskih proizvoda”, što se iskazuje na fiskalnom isečku (“Fiskalna smetka”), Dnevnom finanskiskom izveštaju (Z izveštaj) i Kontrolnom finansijskom izveštaju (X izveštaj).

Drugo, uvodi se razmena podataka sa Poreskom Upravom, korišćenjem GPRS modema.

Treće uvodi se EKT - elektronski žurnal (nema više kontrolne trake).

Četvrto, da bi se sve gore navedene promene sprovele, dizajnirana je nova matična ploča, pa se ustvari PF-500 “nadograđuje u” PF-550, što je ustvari potpuno drugi fiskalni urešaj u “starom kućištu”.

Pitanje:

Odgovor:

Pitanje:

Odgovor:

Pitanje:

Odgovor:

Pitanje:

Odgovor:

Pitanje:

Odgovor:

SPECIFIC QUESTION FOR:

AC (PF-550) SINERGY - MKD

Pitanje:

Odgovor:

Pitanje:

Odgovor:

Pitanje:

Odgovor:

Pitanje:

Odgovor:

Pitanje:

Odgovor:

OSTALO OTHER QUESTIONS

Pitanje: Da li MetaLINK r9.3 podržava GP-100 fiskalnu kasu ?

Odgovor: Fiskalna kasa GP-100 je podržana od strane MetaLINK-a.

Pitanje: Da li MetaLINK r9.3 podržava GP-350 fiskalnu kasu ?

Odgovor: Fiskalna kasa GP-350 je podržana od strane MetaLINK-a.

Pitanje: Da li MetaLINK r9.3 podržava HCP fiskalne uređaje ?

Odgovor: Fiskalne kase proizvođača HCP, koriste sopstveni protokol, koji nam ne vraća potrebne informacije, da bi smo mogli da Vam garantujemo sve ono što Vam garantujemo kad je u pitanju MetaLINK.

Pitanje: Da li MetaLINK r9.3 podržava Tremol 05 u Crnoj Gori ?

Odgovor: Fiskalni štampač Tremol 05, koristi sopstveni protokol, koji nam ne vraća potrebne informacije, da bi smo mogli da Vam garantujemo sve ono što Vam garantujemo kad je u pitanju MetaLINK.

Pitanje: Zatvorio sam radnju, i želeo bih da prodam defiskalizovani FP, možete li mi pomoći ?

Odgovor: Mi ne otkupljujemo polovne FP, ali Vas možemo spojiti sa onima koji su zainteresovani za kupovinu polovnih FP. Najpre možemo utvrditi ispravnost i kompletnost FP i GPRS modema. Nakon kupoprodaje možemo fiskalizovati FP na novu firmu.

Pitanje:

Odgovor:

Pitanje:

Odgovor:

Pitanje:

Odgovor:

Pitanje:

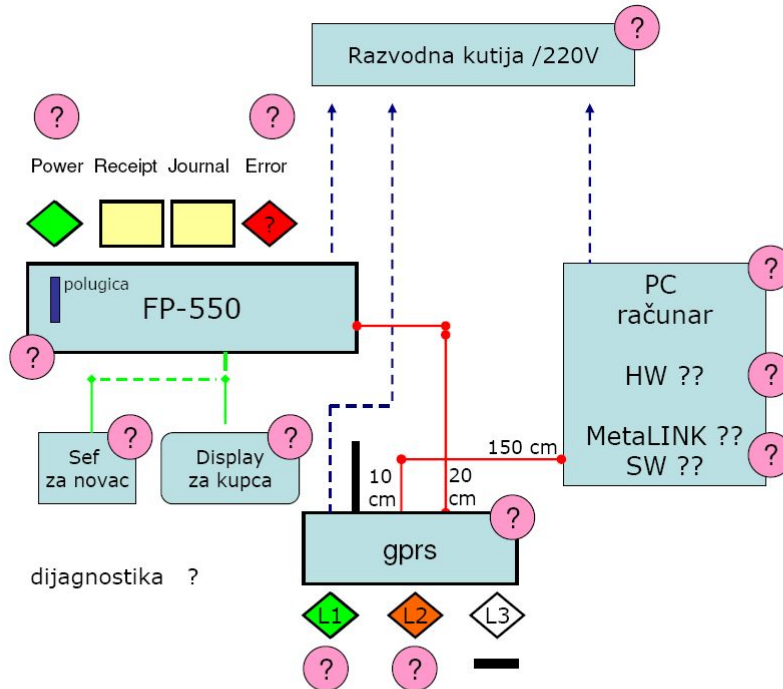
Odgovor:

meta|L|I|N|K|

F.A.Q. - Frequently Asked Question
 N.P.P. - Najčešće Postavljena Pitanja

Anex 1. DIJAGRAMI

Dijagram 1. veza PC računara i FP-550 (sa eksternim GPRS modemom)



- MetaLINK da ?
- Servis je naš ?
- SW kasa je ?

- Prva instalacija ?
- Ponovna instalacija ?
- Vraćen sa servisa ?
- Premešteni kablovi ?
- U toku rada ?

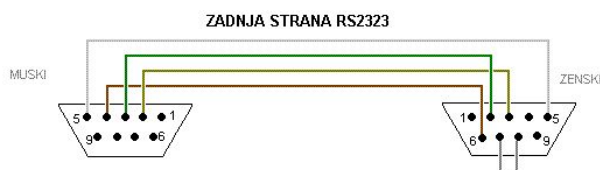
- Menjan papir ?
- Nestalo struje ?
- Menjan gprs ?
- Novi SW instaliran ?
- Ništa od toga ?

- Poruku šalje
- MetaLINK ?
- KASA program ?

- Poruka na printeru:
- Spreman za rad ?
- Podesite vreme ?
- Modul uništen ?
- Vreme izgubljeno ?
- Zaglavljen papir ?

Dijagram 2. Serijski kabl FP-550 - PC računar.

RS232 KABL
 FP550 - PC



Anex 2. ŠTA KRAJNI KORISNIK MORA DA ZNA ?

KORISNIK JE ZAKONSKI DUŽAN DA:

- ❖ PREUZME REŠENJE O FISKALIZACIJI IZ PORESKE UPRAVE (TOŠIN BUNAR 159, II SPRAT) PO URAĐENOJ FISKALIZACIJI, TE ISTO ČUVA PORED FISKALNOG UREĐAJA I POKAŽE PORESKOM INSPEKTORU NA ZAHTEV.
- ❖ ČUVA SERVISNU KNJIŽICU FISKALNOG UREĐAJA I POKAŽE JE PORESKOM INSPEKTORU NA NJEGOV ZAHTEV.
- ❖ PUSTI FISKALNI UREĐAJ U RAD U ROKU OD 48 SATI OD DATUMA FISKALIZACIJE.
- ❖ URADI DNEVNI IZVEŠTAJ JEDNOM DNEVNO (IMAO ILI NEMAO PROMETA).
- ❖ DONESE FISKALNI UREĐAJ SA SERVISNOM KNJIŽICOM U SERVIS NA TEHNIČKI PREGLED JEDNOM GODIŠNJE PREMA DATUMU PRVE FISKALIZACIJE.
DATUM PRVE FISKALIZACIJE JE UPISAN NA **SEDMOJ** STRANICI SERVISNE KNJIŽICE.

KORISNIK BI TREBALO DA:

- ❖ DRŽI FISKALNI UREĐAJ UKLJUČEN I AKO OBJEKAT NE RADI DUŽE OD 5 DANA, DA SE BATERIJA UREĐAJA NE BI ISPRAZNILA.
AKO SE URADI DNEVNI IZVEŠTAJ SA PRAZNOM BATERIJOM UPROPASTIĆE SE FISKALNI MODUL.
(OVO NE SPADA POD GARANCIJU I IZLAŽE KORISNIKA TROŠKU)
- ❖ ISPRAVAN FISKALNI UREĐAJ PRILIKOM UKLJUČENJA, NA TRACI ISPIŠE SAMO **«FP SPREMAN ZA RAD»**.
RAD SA NEISPRAVNIM FISKALNIM UREĐAJEM JE KAŽNJIV PO ZAKONU.
- ❖ PRE POČETKA RADA PROVERI NA TRACI DA LI UREĐAJ PRIJAVLJUJE, ISPISUJE NEKU GREŠKU: (PROVERITE BATERIJE, POGREŠNA KONTROLNA SUMA FB, ZABRANJEN UPIS U FISKALNU MEMORIJU, FATALNA GREŠKA, RADITE U SERVISNOM REŽIMU ITD.).
AKO SE POJAVI, ODMAH OBAVESTITE OVLAŠĆENI SERVIS !.
- ❖ SVAKI PUT POSLE DNEVNOG IZVEŠTAJA ODŠTAMPA I PRESEK STANJA I PROVERI NA TRACI DA LI JE UREĐAJ UREDNO NULIRAO PROMET.
AKO UREĐAJ NIJE NULIRAO PROMET **NE ZATVARATI DAN** PONOVO, NEGO UREĐAJ DONETI U SERVIS.
- ❖ (PRE ŠTAMPANJA DNEVNOG IZVEŠTAJA) VODITI RAČUNA DA IMA DOVOLJNO PAPIRA NA OBE ROLNE.

NAPOMENE:

- ❖ FISKALNI ŠTAMPAČ SE U SERVIS DONOSI **ISKLJUČIVO** SA SERVISNOM KNJIŽICOM
- ❖ (SAMO ZA FP-550): GPRS MODEM DTT-001 SE U SERVIS DONOSI ISKLJUČIVO KOMPLETAN (GPRS UREĐAJ, SERVISNA KNJIŽICA, ANTENICA, ADAPTER NAPAJANJA, SET KABLOVA)